



## De quoi est composée une ville ?

- Le centre-ville dans lequel se trouve d'une part la vieille ville (ou centre historique) avec la mairie, l'église, l'école... qui est la partie la plus vieille de la ville et d'autre part, des centres d'affaire moderne.
- Outre les habitations (maisons de village ou appartements) on y voit de nombreux commerces, des boutiques, des marchés...
- Autour du centre-ville se trouve la banlieue. On y trouve des logements, plus spacieux, plus modernes et moins chers car éloignés du centre-ville. Il y a également des grands immeubles, composés de barres et de tours.
- En périphérie, on trouve des grands ensembles (zones industrielles, avec des usines, des centres commerciaux, des lotissements, des grands espaces verts ou encore des gros complexes sportifs ou de loisirs).



1 Sur le dessin de la ville ci-dessous :

Colorie en bleu le centre-ville et en jaune les barres, en rouge la zone industrielle, en marron une zone touristique.

2 Vrai ou faux ?

Les zones industrielles se trouvent en centre-ville.

La mairie et l'église sont au centre-ville

Dans les banlieues, les habitations sont plus chères qu'en centre-ville.

Les usines sont dans les banlieues.





## Les habitations

3 Observe l'image ci-dessous et écris la lettre qu'il faut :

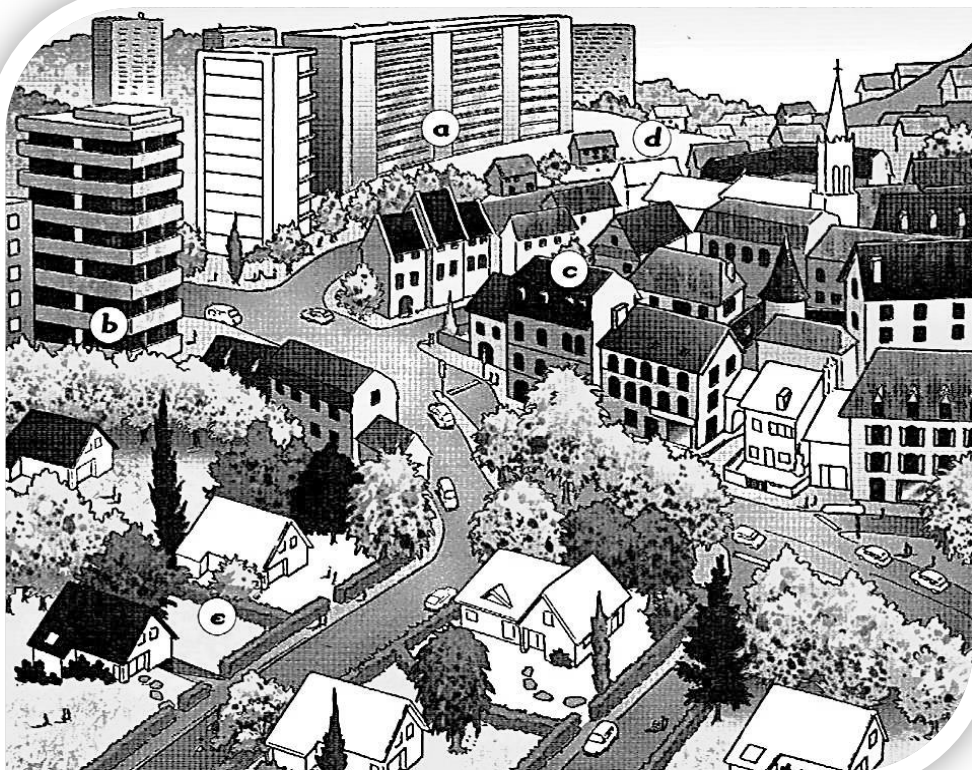
- 1 Immeuble collectif ancien : \_\_\_\_\_
- 2 Barre collective récente : \_\_\_\_\_
- 3 Tour collective récente : \_\_\_\_\_
- 4 Maison individuelle ancienne : \_\_\_\_\_
- 5 Maison individuelle récente dans un lotissement : \_\_\_\_\_

En ville il existe plusieurs sortes d'habitations :

- L'habitat collectif : ce sont de grands immeubles composés de nombreux appartements.

On distingue les beaux immeubles modernes dont le prix est un peu cher et les barres et tours qu'on appelle HLM destinés plutôt aux personnes à faibles revenus (les logement sociaux) sans terrasse ni balcon.

- L'habitat individuel : ce sont des maisons anciennes, des pavillons récents avec des jardins (qu'on appelle villa) ou des lotissements dont les maisons se ressemblent beaucoup.



4 Réponds.

1 Cite un avantage de l'habitat collectif :

---



---



---

2 Cite un avantage de l'habitat individuel :

---



---



---

5 Et toi ?

1 Entoure le type d'habitat dans lequel tu vis :

- tour récente - barre/tour - immeuble - maison individuelle avec jardin - maison jumelée - maison de village
- en centre-ville - en banlieue

2 Aimes-tu l'endroit où tu habites ? \_\_\_\_\_

Pourquoi ? \_\_\_\_\_





## Les commerces et les services

En ville les paysages de commerce prennent des allures variées :

- Les marchés installés dans les rues ou les halles proposent surtout des produits alimentaires frais.
- Les petites boutiques et les supermarchés sont surtout en centre-ville, souvent dans des zones piétonnes.
- Les services (banques, assurances...) sont en centre-ville
- En périphérie, les centres commerciaux et des zones d'activité commerciale regroupent des hypermarchés, des grandes surfaces spécialisées, parfois des cinémas, restaurant (fast-food)...
- Les usines polluantes, bruyantes ou à risque sont implantées dans les zones industrielles en périphérie.



← \_\_\_\_\_  
\_\_\_\_\_



-----  
-----  
(nombreux commerces) →



← \_\_\_\_\_  
\_\_\_\_\_

6 Entoure les paysages du commerce que l'on trouve en centre-ville :

zones d'activité commerciale - services - marchés - usines - petites boutiques

7 Ecris la légende des photos : zone commerciale, marché (ou halles) et zone piétonne

8 Lis le texte et réponds aux questions

Quelles difficultés les petits commerçants rencontrent-ils ? \_\_\_\_\_

A ton avis, pourquoi ? \_\_\_\_\_

La présence des zones commerciales a entraîné de graves difficultés pour les petits commerçants de la ville. Conscients de l'urgence de la situation, ceux se sont unis. Avec la mairie, ils ont transformé leur quartier en zone piétonne. Ils organisent régulièrement des animations pour attirer les clients.

D'après la mairie de Gap,  
Balade en centre-ville, 2001



## Les loisirs et la culture

Les Français consacrent une part importante de leur temps à la culture et aux loisirs (activités que l'on fait pour le plaisir). Les municipalités ont donc fait construire des équipements variés.

Sport



Théâtre



Bibliothèque



Square



Dans de nombreux quartiers des lieux culturels existent : monuments, musées, bibliothèque, théâtre, opéras, cinémas...

Pour les loisirs et le sport les citoyens fréquentent les jardins publics et les parcs (squares), les complexes sportifs, les stades et les parcs d'attractions.

Toutes les villes possèdent des écoles, les villes moyennes et grandes ont des collèges et des lycées voire même des universités (dans les très grandes villes, Paris, Marseille, Nice, Lyon...)

9

Ecris culture, loisirs, école ou sport

- 1) Tu vas emprunter un livre à la bibliothèque : \_\_\_\_\_
- 2) Quand un enfant a fini le collège, il va au lycée, puis à l'Université : \_\_\_\_\_
- 3) Le soir après l'école ou le mercredi tu fais du tennis : \_\_\_\_\_
- 4) A chaque vacances, tu vas au cinéma avec tes parents : \_\_\_\_\_

10

Colorie ce qu'il y a près de chez toi

théâtre

jardins  
d'enfantsparc  
d'attractionsstade de  
sport

opéra

square

musées

tennis

bibliothèque

patinoire

cinéma

piscine municipale

1) Où préfères-tu aller ?

\_\_\_\_\_

\_\_\_\_\_

2) Où n'es-tu jamais allé ?

\_\_\_\_\_

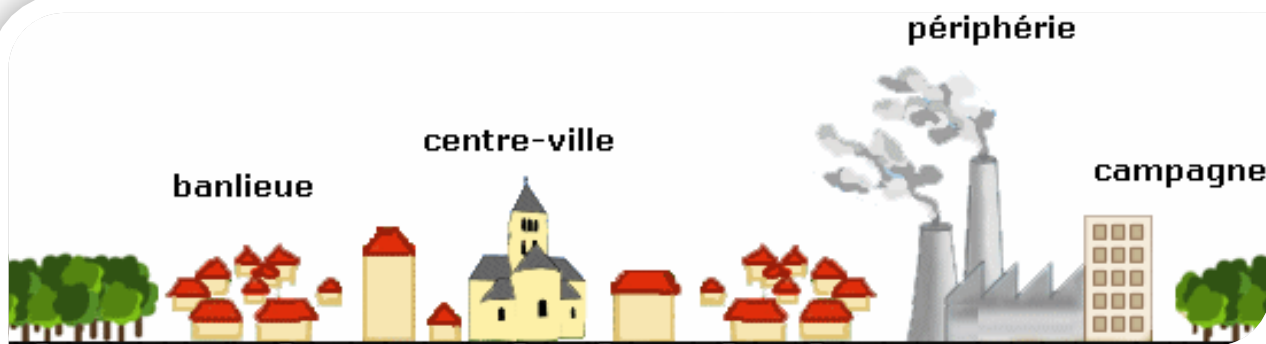
\_\_\_\_\_





## De quoi est composée une ville ?

- Le centre-ville dans lequel se trouve d'une part la vieille ville (ou centre historique) avec la mairie, l'église, l'école... qui est la partie la plus vieille de la ville et d'autre part, des centres d'affaire moderne.
- Outre les habitations (maisons de village ou appartements) on y voit de nombreux commerces, des boutiques, des marchés...
- Autour du centre-ville se trouve la banlieue. On y trouve des logements, plus spacieux, plus modernes et moins chers car éloignés du centre-ville. Il y a également des grands immeubles, composés de barres et de tours.
  - En périphérie, on trouve des grands ensembles (zones industrielles, avec des usines, des centres commerciaux, des lotissements, des grands espaces verts ou encore des gros complexes sportifs ou de loisirs).



1 Sur le dessin de la ville ci-dessous :

Colorie en bleu le centre-ville et en jaune les barres, en rouge la zone industrielle, en marron une zone touristique.

2 Vrai ou faux ?

Les zones industrielles se trouvent en centre-ville.

faux

La mairie et l'église sont au centre-ville

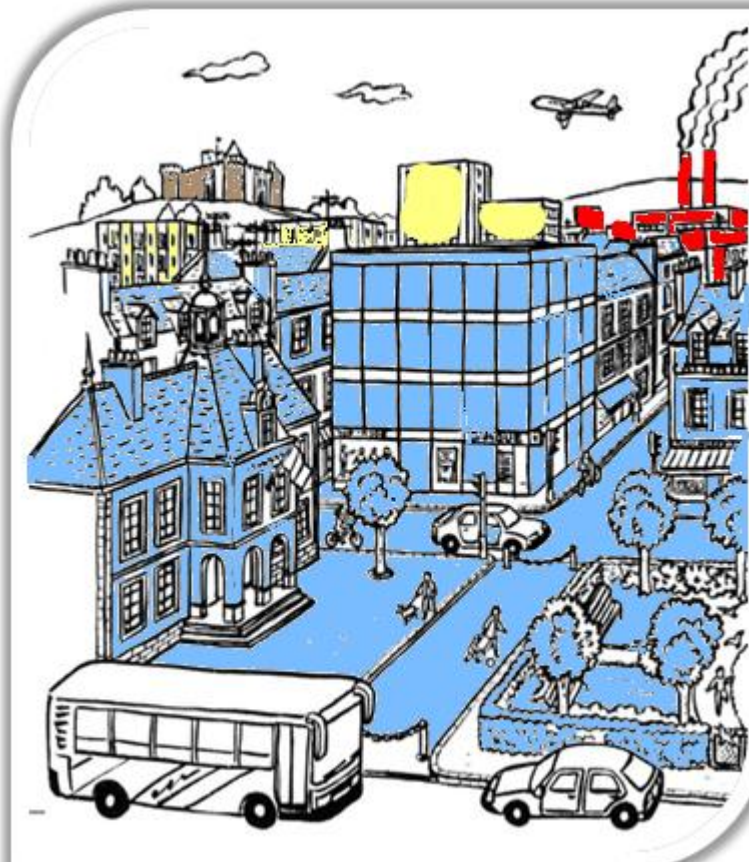
vrai

Dans les banlieues, les habitations sont plus chères qu'en centre-ville.

faux

Les usines sont dans les banlieues.

faux





## Les habitations

3 Observe l'image ci-dessous et écris la lettre qu'il faut :

- 1 Immeuble collectif ancien : **c**
- 2 Barre collective récente : **a**
- 3 Tour collective récente : **b**
- 4 Maison individuelle ancienne : **d**
- 5 Maison individuelle récente dans un lotissement : **e**

En ville il existe plusieurs sortes d'habitations :

- L'habitat collectif : ce sont de grands immeubles composés de nombreux appartements.

On distingue les beaux immeubles modernes dont le prix est un peu cher et les barres et tours qu'on appelle HLM destinés plutôt aux personnes à faibles revenus (les logement sociaux) sans terrasse ni balcon.

- L'habitat individuel : ce sont des maisons anciennes, des pavillons récents avec des jardins (qu'on appelle villa) ou des lotissements dont les maisons se ressemblent beaucoup.



4 Réponds.

1 Cite un avantage de l'habitat collectif :

*Gain de place dans la ville, moindre coût des logements, partage des frais pour certaines choses (chauffage, entretien du bâtiment)*

2 Cite un avantage de l'habitat individuel :

*Indépendance, tranquillité*

5 Et toi ?

1 Entoure le type d'habitat dans lequel tu vis :

- tour récente - barre/tour - immeuble - maison individuelle avec jardin - maison jumelée - maison de village
- en centre-ville / en banlieue

2 Aimes-tu l'endroit où tu habites ? \_\_\_\_\_

Pourquoi ? \_\_\_\_\_





## Les commerces et les services

En ville les paysages de commerce prennent des allures variées :

- Les marchés installés dans les rues ou les halles proposent surtout des produits alimentaires frais.
- Les petites boutiques et les supermarchés sont surtout en centre-ville, souvent dans des zones piétonnes.
- Les services (banques, assurances...) sont en centre-ville
- En périphérie, les centres commerciaux et des zones d'activité commerciale regroupent des hypermarchés, des grandes surfaces spécialisées, parfois des cinémas, restaurant (fast-food)...
- Les usines polluantes, bruyantes ou à risque sont implantées dans les zones industrielles en périphérie.



← Un marché (ou halles)

Zone piétonne (nombreux commerces) →



← Zone d'activité commerciale

6 Entoure les paysages du commerce que l'on trouve en centre-ville :

zones d'activité commerciale - services - marchés - usines - petites boutiques

7 Ecris la légende des photos : zone commerciale, marché (ou halles) et zone piétonne

8 Lis le texte et réponds aux questions

Quelles difficultés les petits commerçants rencontrent-ils ? La concurrence des zones commerciales et donc la perte de clients.

A ton avis, pourquoi ? Ils préfèrent aller dans ces zones commerciales où les produits sont plus nombreux et les prix moins élevés.

La présence des zones commerciales a entraîné de graves difficultés pour les petits commerçants de la ville. Conscients de l'urgence de la situation, ceux se sont unis. Avec la mairie, ils ont transformé leur quartier en zone piétonne. Ils organisent régulièrement des animations pour attirer les clients.

D'après la mairie de Gap,  
Balade en centre-ville, 2001



## Les loisirs et la culture

Les Français consacrent une part importante de leur temps à la culture et aux loisirs (activités que l'on fait pour le plaisir). Les municipalités ont donc fait construire des équipements variés.

Sport



Théâtre



Bibliothèque



Square



Dans de nombreux quartiers des lieux culturels existent : monuments, musées, bibliothèque, théâtre, opéras, cinémas...

Pour les loisirs et le sport les citoyens fréquentent les jardins publics et les parcs (squares), les complexes sportifs, les stades et les parcs d'attractions.

Toutes les villes possèdent des écoles, les villes moyennes et grandes ont des collèges et des lycées voire même des universités (dans les très grandes villes, Paris, Marseille, Nice, Lyon...)

9

Ecris culture, loisirs, école ou sport

- 1) Tu vas emprunter un livre à la bibliothèque : **culture**
- 2) Quand un enfant a fini le collège, il va au lycée, puis à l'Université : **école**
- 3) Le soir après l'école ou le mercredi tu fais du tennis : **sport**
- 4) A chaque vacances, tu vas au cinéma avec tes parents : **loisirs**

10

Colorie ce qu'il y a près de chez toi

théâtre

jardins  
d'enfantsparc  
d'attractionsstade de  
sport

opéra

square

musées

tennis

bibliothèque

patinoire

cinéma

piscine municipale

1) Où préfères-tu aller ?

\_\_\_\_\_

\_\_\_\_\_

2) Où n'es-tu jamais allé ?

\_\_\_\_\_

\_\_\_\_\_





## Je retiens

- Le centre-ville : on y trouve la \_\_\_\_\_ (ou centre historique) et des \_\_\_\_\_ moderne.

Autour du centre-ville se trouve la \_\_\_\_\_. (logements spacieux, plus moderne et grands immeubles, barres et tours). En périphérie, on trouve des \_\_\_\_\_ (Zi) et des \_\_\_\_\_ (ZAC)

- En ville il existe plusieurs sortes \_\_\_\_\_ : L'habitat \_\_\_\_\_ (grands immeubles) et l'habitat \_\_\_\_\_ (maisons de village, pavillons (villas) ou lotissements).
- En ville, les \_\_\_\_\_ sont variés : Les \_\_\_\_\_ dans les rues ou sous les halles, les petites \_\_\_\_\_ ou supermarchés en centre-ville, les \_\_\_\_\_ (banques, assurances...) et les \_\_\_\_\_ et usines en périphérie.
- Les \_\_\_\_\_ et la \_\_\_\_\_ sont présents dans toutes les villes : écoles, collèges, cinémas, bibliothèque, terrains sportifs. Dans les plus grandes villes on trouvera des opéras, théâtres, piscines, musées, parc d'attractions...

périphérie

centre-ville

banlieue

campagne



## Lexique

**Quartier d'affaire** : Quartier d'une ville où sont regroupés les bureaux.

**Banlieue** : Quartier construits autour du centre-ville.

**Zone piétonne** : Espaces urbains interdits aux voitures et réservés aux piétons (ceux qui marchent).



## Je retiens

- Le centre-ville : on y trouve la vieille ville (ou centre historique) et des centres d'affaire moderne.

Autour du centre-ville se trouve la banlieue. (logements spacieux, plus moderne et grands immeubles, barres et tours). En périphérie, on trouve des zones industrielles (Zi) et des zones d'activités commerciales (ZAC)

- En ville il existe plusieurs sortes d'habitations : L'habitat collectif (grands immeubles) et l'habitat individuel (maisons de village, pavillons (villas) ou lotissements).
- En ville, les commerces sont variés : Les marchés dans les rues ou sous les halles, les petites boutiques ou supermarchés en centre-ville, les services (banques, assurances...) et les centres commerciaux et usines en périphérie.
- Les loisirs et la culture sont présents dans toutes les villes : écoles, collèges, cinémas, bibliothèque, terrains sportifs. Dans les plus grandes villes on trouvera des opéras, théâtres, piscines, musées, parc d'attractions...

## périphérie

## banlieue

## centre-ville

## campagne



## Lexique

**Quartier d'affaire** : Quartier d'une ville où sont regroupés les bureaux.

**Banlieue** : Quartier construits autour du centre-ville.

**Zone piétonne** : Espaces urbains interdits aux voitures et réservés aux piétons (ceux qui marchent).