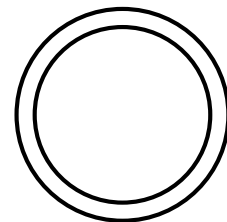


Le tri et le recyclage des matériaux



JE DÉCOUVRE



Nos poubelles débordent !

Il y a 40 ans, les déchets représentaient, en France, moins de 100 kg par an et par habitant.

Aujourd'hui, les Français produisent environ 400 kg de déchets par an et par habitant !

1. LES DÉCHETS MÉNAGERS

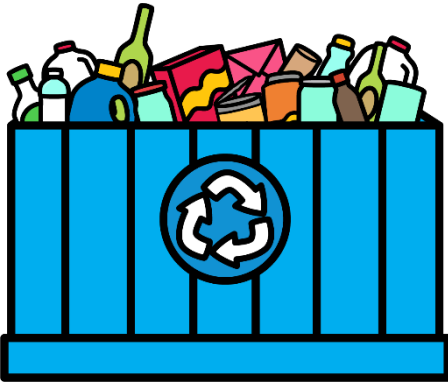
Nous produisons chaque jour des déchets, à l'école ou à la maison.

Ce sont des déchets ménagers.^{★★}

On peut les classer en quatre familles :



les déchets recyclables



On peut utiliser ces déchets pour fabriquer de nouveaux objets.

les déchets verts



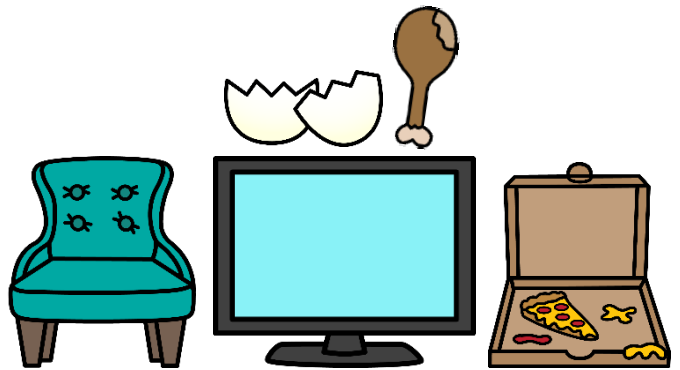
On dit aussi « compostables »^{***}
Ce sont les déchets qu'on peut composter
pour fabriquer du terreau pour le jardin.

les déchets dangereux



Ils présentent un risque pour l'environnement et pour notre santé.

le tout-venant



Ce sont tous les autres déchets.

2. LES CIRCUITS DES DÉCHETS

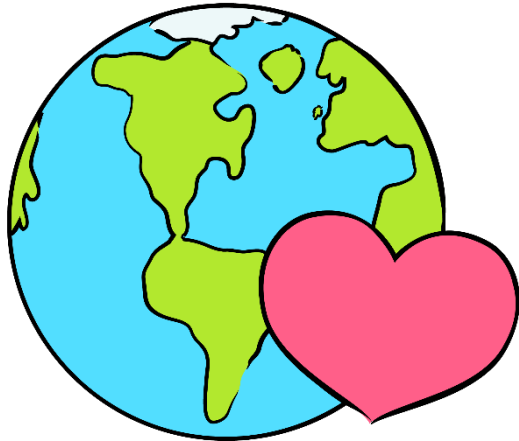
Les déchets ménagers que nous produisons suivent différents circuits selon leur famille.

Les déchets « tout-venant », que l'on ne sait pas recycler, sont collectés par les bennes à ordures ménagères et incinérés dans un incinérateur de déchets ou enfouis dans un centre d'enfouissement^{***} des déchets.



Les déchets recyclables suivent des filières^{**} qui vont leur permettre d'être utilisés à nouveau pour fabriquer de nouveaux objets recyclés ou pour être valorisés.

3. LA RÈGLE DES « 3R »



Pour préserver notre environnement et économiser les ressources de notre planète, il est important de réduire nos déchets ménagers, de les recycler^{**} ou de les réutiliser.

Ce sont les « 3R » (Réduire/Recycler/Réutiliser).

En effet, la plupart des matériaux utilisés par l'Homme ne sont pas renouvelables et peuvent polluer l'eau, le sol et l'air.

Chaque jour, chacun peut, par des gestes simples, produire moins de déchets et donc moins de pollution.



VOCABULAIRE

<https://laclasselleve.fr/>

- 1 Biodégradable : qui peut se décomposer sans dégrader l'environnement.
- 2 Centre d'enfouissement : lieu d'accueil pour le stockage des déchets non-recyclables.
- 3 Compost : terreau obtenu par la décomposition de déchets organiques (végétaux ou animaux).
- 4 Déchets ménagers : déchets produits par les particuliers dans leur maison.
- 5 Filière de tri : chaîne qui va de la récupération d'un déchet à sa valorisation ou son recyclage.
- 6 Recyclage : réutilisation des déchets pour fabriquer de nouveaux objets.