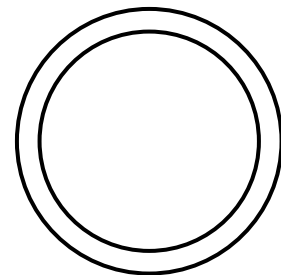


Le Roi Soleil Louis XIV



1. LA MONARCHIE ABSOLUE

JE DÉCOUVRE

Louis XIV (14) est le roi le plus célèbre de l'histoire de France.

Découvrons ensemble la vie du « Roi Soleil » !

1. L'ENFANCE DE LOUIS XIV

Lorsque son père, le roi de France Louis XIII (13) meurt en 1643, Louis XIV (14) n'a encore que 5 ans.

C'est donc sa mère, Anne d'Autriche, qui dirige le pays, assistée du cardinal Mazarin (on appelle cela la « régence »).



Louis XIV (1643-1715)

Profitant de la jeunesse de cet enfant et du peu d'autorité de sa mère, certains seigneurs vont tenter de prendre le pouvoir : c'est « la Fronde ».

Ils échouent mais cet événement va profondément marquer Louis XIV (14) qui, toute sa vie, va se méfier des nobles.

2. UN ROI ABSOLU

À la mort de Mazarin, en 1661, Louis XIV (14), alors devenu adulte, ôte tout pouvoir aux nobles et établit la monarchie absolue.

Cela signifie qu'il décide de gouverner seul.

Il s'appuie sur des ministres compétents et dévoués (Colbert, Vauban, Louvois...) qu'il considère néanmoins comme des serviteurs à qui il fait appel quand il le désire pour l'aider et le conseiller.

Louis XIV (14) ne délègue donc jamais ses pouvoirs.

Le Roi Soleil (comme on le nommait) se comporte, tout au long de son règne, en monarque absolu et est considéré comme le représentant de Dieu dans son royaume.



<https://laclassebleue.fr/>



Cette

image représente

Apollon, le dieu du soleil.

Louis XIV (14) a choisi

ce symbole du soleil pour montrer

que **nulle vie ne peut exister sans lui**

et que **le roi est donc indispensable pour le royaume.**

Louis XIV (14) avait pour devise :

« **Nec Pluribus Impar** »

(« **Il est supérieur à tous.** ») !

JE RETIENS

Monté sur le trône à 5 ans, Louis XIV (14) est le roi le plus célèbre de l'histoire de France.

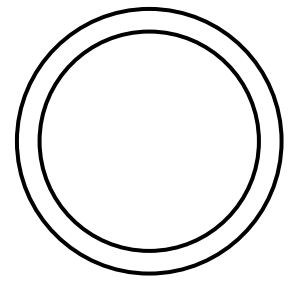
Sûr de sa puissance, il se compare au plus puissant et plus brillant des astres : le Soleil.

Sous son règne (1643-1715), le pouvoir royal devient absolu (= sans limites) : le roi gouverne seul et décide de tout.

Il ne fait appel à ses ministres que lorsqu'il le désire et s'entoure de riches bourgeois comme Colbert pour diriger le royaume.

C'est le roi qui a eu le plus long règne de l'histoire de France : 72 ans !

Le Roi Soleil Louis XIV



2. UN ROYAUME PUISSANT ET RAYONNANT

JE DÉCOUVRE

Louis XIV (14) consacre une grande partie de son règne à faire la guerre mais aussi à donner à la France une image de grandeur.

1. UN ROI GUERRIER

Louis XIV (14) se lance dans de nombreuses guerres pour agrandir le royaume.

Il conquiert de nouvelles régions comme l'Alsace et le Roussillon.
Sous son règne, la France devient le royaume le plus vaste, le plus peuplé et le plus puissant d'Europe.

Louis XIV (14) confie également à son ministre Vauban le soin de construire des citadelles pour protéger certaines villes et les frontières du pays.



2. LA GRANDEUR DE LA FRANCE

<https://laclassebleue.fr/>

Sur le plan culturel, Louis XIV (14) finance de nombreux savants et artistes, en créant les académies de sciences, de danse, de musique ou de peinture.

Il encourage les écrivains, les peintres et les musiciens qui lui plaisent et leur passe commande (l'auteur de théâtre Molière, le musicien Lully, ...).

Louis XIV (14) charge également un de ses ministres, Colbert, de moderniser l'économie du pays.

Celui-ci crée alors des manufactures (= ateliers dans lesquels on fabrique des objets en grande quantité et à la main) qui produisent des meubles, des miroirs, des tapisseries et des objets d'art vendus en France et dans toute l'Europe.

Le Roi Soleil développe le commerce avec les pays voisins.

Au XVIII^{ème} (18) siècle, la France est l'un des pays les plus riches d'Europe.

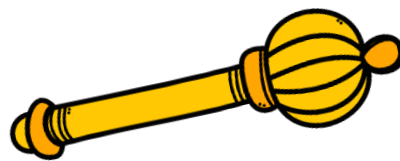


La France à la fin du règne de Louis XIV (1715)

JE RETIENS



Un sceptre



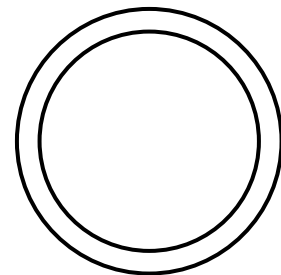
Durant tout son règne, Louis XIV (14) va mener de nombreuses guerres contre les rois européens.

Il remporte beaucoup de victoires qui lui permettent de montrer sa puissance et d'agrandir le royaume de France au détriment de ses voisins, mais ces guerres incessantes sont très coûteuses pour le pays.

Pendant toute sa vie, Louis XIV (14) favorise également les arts.

Il soutient des artistes (en leur versant une pension ou en leur commandant des œuvres) et fonde plusieurs académies royales (de peinture, d'architecture, des sciences, ...).

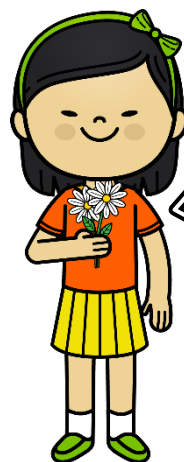
Le Roi Soleil Louis XIV



3. LE CHÂTEAU DE VERSAILLES

JE DÉCOUVRE

Louis XIV (14) ne se sent pas en sécurité à Paris depuis les révoltes de la « Fronde ». En 1661, il décide donc de s'installer à Versailles, à 20 km de Paris, en y faisant construire un magnifique palais pour afficher sa puissance et y rassembler la Cour.



Le
château
de Versailles
comptait **2 000**
pièces,
dont **des centaines**
de chambres
pour **loger**
toute la Cour !

1. UN GIGANTESQUE PALAIS

À l'origine, le château de Versailles était un petit pavillon de chasse construit au milieu de la forêt par Louis XIII (13), le père de Louis XIV (14).

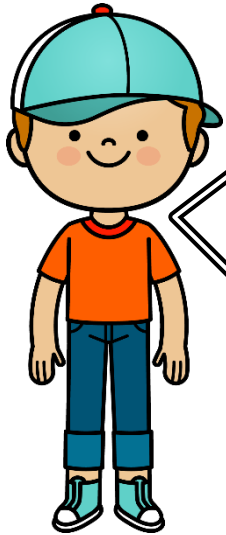
En 1661, le Roi Soleil décide de faire agrandir ce petit château par l'architecte Le Vau.

Il le transforme en palais majestueux, entouré d'un grand parc.

Les travaux vont durer 40 ans tandis que le chantier va rassembler jusqu'à 36 000 ouvriers !

Le château était gigantesque de façon que le roi montre à tous sa puissance.

2. LA GALERIE DES GLACES



Longue de 73 mètres, la galerie des Glaces était un lieu de passage et un point de rendez-vous pour la Cour. Elle servait aussi de salle de bal.



3. LES JARDINS



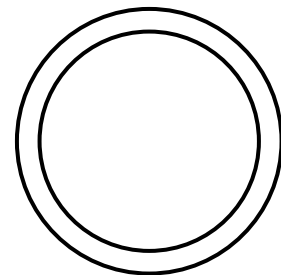
<https://laclassebleue.fr/>

Louis XIV (14) décide de confier au paysagiste Le Nôtre le soin de créer un jardin « à la française », ordonné et « sculpté » selon un plan précis.

Le parc s'étend environ sur 100 hectares.

Il est orné de nombreuses fontaines et statues et traversé par le Grand Canal. C'était le décor des grandes fêtes données par le roi.

Le Roi Soleil Louis XIV



4. VIVRE À VERSAILLES

JE DÉCOUVRE

Avant même la fin des travaux, Louis XIV (14) s'installe au château de Versailles pour y vivre avec toute la Cour.



1. LA COUR

Pour surveiller les nobles les plus puissants et les empêcher de préparer des complots contre lui, Louis XIV (14) les fait venir à la Cour à Versailles.

Le palais abrite des milliers de personnes !

Pour les impressionner, le roi organise des spectacles, des illuminations, des fêtes, des banquets...

La grande noblesse et le haut clergé mènent ainsi une existence oisive et luxueuse.



Entre
1664 et 1674,
dans les jardins de Versailles, je
donne **plusieurs fêtes somptueuses** qui durent plusieurs jours !
Très coûteuses, elles sont souvent préparées pendant plusieurs mois.
Ces fêtes sont un moyen de divertir la Cour
mais aussi de faire la démonstration de ma puissance
au-delà des frontières du royaume.



2. LA VIE À VERSAILLES

Louis XIV (14) organise avec précision la vie à la Cour.

Pour montrer sa puissance, il fait de chaque moment de sa journée une véritable cérémonie.

La vie quotidienne à Versailles est entièrement organisée autour de la personne du roi.

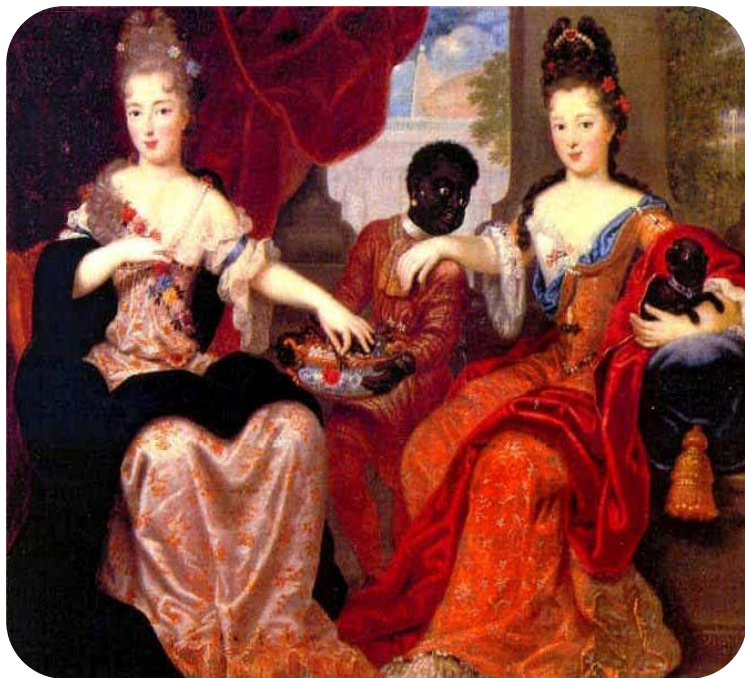
« L'étiquette », qui détermine chaque moment de la vie de la Cour et définit le rôle de chacun, est très stricte.

Les nobles se pressent pour voir le roi et sont réduits à l'état de courtisans qui cherchent en permanence à plaire au Roi Soleil.

Louis XIV (14) désigne ses favoris, qui peuvent l'approcher et lui parler. Chacun tente de se faire voir et de rester dans ses faveurs.

Les nobles vivent dans la peur d'être renvoyés de la Cour ou d'être oubliés.

3. LES DOMESTIQUES



Pour entretenir l'immense château de Versailles et pour servir ses nombreux habitants, des milliers de domestiques étaient nécessaires : des gens de ménage, des jardiniers, des blanchisseuses pour laver le linge, des serviteurs pour ouvrir et fermer les portes, des cuisiniers...

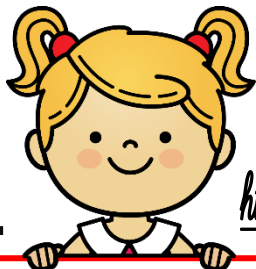
Certaines tâches, comme servir le roi à table, était un honneur réservé aux nobles.

Les autres tâches étaient confiées à des gens du peuple.^{☆☆}

VOCABULAIRE

- 1 Complot : projet secret contre une personne.
- 2 Clergé : ensemble des personnes qui consacrent leur vie à la religion.
- 3 Oisif/oisive : qui ne travaille pas, qui ne fait rien.
- 4 Étiquette : ensemble des règles fixées par le roi qui organisent la vie du château.
- 5 Favori : personne qui est préférée aux autres.
- 6 Faveur : avantage que l'on donne à une personne de préférence aux autres.
- 7 Gens du peuple : ceux qui ne sont ni nobles, ni dans le clergé.

JE RETIENS

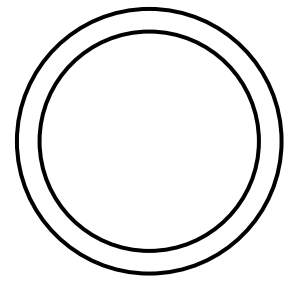


<https://laclasselleve.fr/>

En installant la Cour à Versailles en 1682, Louis XIV (14) espère contrôler la noblesse. Il l'éloigne de Paris, la soumet à des règles strictes (« l'étiquette ») et à un emploi du temps entièrement dédié à sa personne, tout en la divertissant par des spectacles et des fêtes somptueuses.

Des milliers de domestiques vivent et travaillent au château de Versailles pour entretenir l'immense palais et servir ses nombreux habitants.

Le Roi Soleil Louis XIV



5. L'HÉRITAGE DE LOUIS XIV

JE DÉCOUVRE

1. LE POUVOIR ABSOLU

Louis XIV (14) a mis en place une monarchie absolue : le roi a tous les pouvoirs sur ses sujets, pouvoirs qu'il tient de Dieu.

Le roi établit les lois, les fait appliquer, en contrôle l'application et rend la justice.

Tous ses sujets lui doivent obéissance sous peine d'être emprisonnés sans jugement, par simple lettre de cachet.

Les rois de France qui vont lui succéder jusqu'à la Révolution vont eux aussi régner en monarques absolus.



2. L'ESSOR DE LA BOURGEOISIE



Avant Louis XIV (14), toutes les responsabilités du royaume étaient confiées à de grands nobles.

Traumatisé par « la Fronde » durant son enfance, Louis XIV (14) est le premier roi à confier des pouvoirs à de grands bourgeois, c'est-à-dire à des personnes qui n'appartiennent ni à la Noblesse, ni au Clergé et ne sont pas des travailleurs manuels.

3. LA MISÈRE DU PEUPLE

Pour payer les guerres mais aussi sa luxueuse vie à Versailles, Louis XIV (14) fait payer de lourds impôts au peuple.

Mais ceux-ci ne suffisent pas : à la fin du règne de Louis XIV, les caisses de l'Etat sont vides.

Le peuple, de son côté, est pauvre et souffre régulièrement de la famine.

Un grand nombre de gens errent sur les routes et mendient pour survivre.



JE RETIENS



<https://laclasselleve.fr/>

Parce qu'il a régné pendant 72 ans, mais aussi parce que, durant ce long règne, il a fait de la France un pays puissant, Louis XIV (14) est le plus célèbre des rois de France.

À partir de 1661, le Roi Soleil gouverne seul et détient tous les pouvoirs.

Louis XIV (14), puis ses successeurs jusqu'à la Révolution française, règnent en monarques absolus : leur pouvoir est sans limite.

Louis XIV (14) est aussi le 1^{er} roi qui confie des responsabilités à de grands bourgeois (riches habitants des villes).

Mais à sa mort, le Roi Soleil laisse derrière lui un pays appauvri et un peuple mécontent.

Ce sera un lourd héritage pour ses successeurs...