

1 Relie l'heure à la pendule qui convient.



• midi moins le quart •

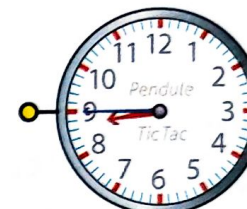
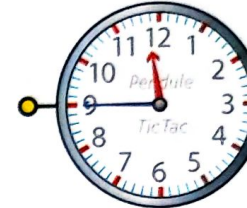
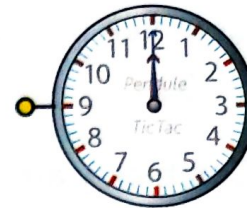
• une heure et quart •

• six heures dix •

• neuf heures moins le quart •

• minuit •

• quatorze heures quinze •



2 Écris l'heure d'une autre manière.

12 h :

9 h 15 : heures et

10 h 30 : heures et

16 h 45 : heures moins

3 Voici les horaires des trains au départ de Niort vers Paris.

	Train 1	Train 2	Train 3
Niort	6 h 25 min	7 h 35 min	8 h 28 min
St-Maixent	6 h 42 min		
Poitiers		8 h 22 min	9 h 14 min
Paris	8 h 50 min	10 h 35 min	10 h 59 min

• À quelle heure le train 2 quitte-t-il Niort ?

• À quelle heure arrive-t-il à Paris ?

• Quelle est la durée du voyage entre Niort et Paris pour chaque train ?

Train 1 : Train 2 : Train 3 :

• Quel est le train le plus rapide ? Le plus lent ?