

AUSCHWITZ-BIRKENAU: le camp de la mort



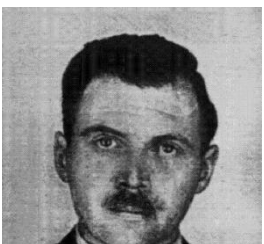
Les camps de concentration sont un sujet important de la Seconde Guerre mondiale. Je souhaite rendre hommage aux victimes et participer à notre devoir de mémoire.

Création :

Sous le 3^{ème} Reich, Heinrich Himmler, l'adjoint d'Hitler, a voulu construire ce camp d'abord destiné au travail forcé puis à l'extermination de la population Juive (dans le cadre de la Shoah) ainsi que des tziganes, handicapés, homosexuels, communistes, opposants politiques, résistants ... Il a été créé le **27 avril 1940** dans la province de Silésie en Pologne.

Le triage :

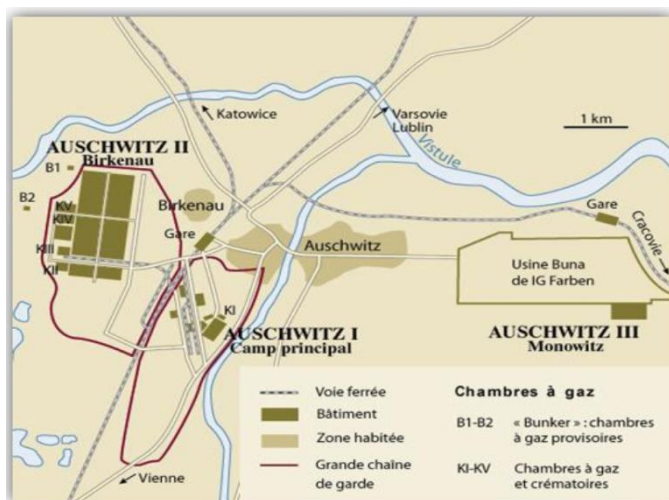
Quand les déportés arrivaient, ils étaient triés. Les enfants, les personnes âgées et les personnes malades étaient directement exécutés. Les hommes et les femmes allaient travailler et les jumeaux servaient aux expériences du « docteur » Joseph Mengele.



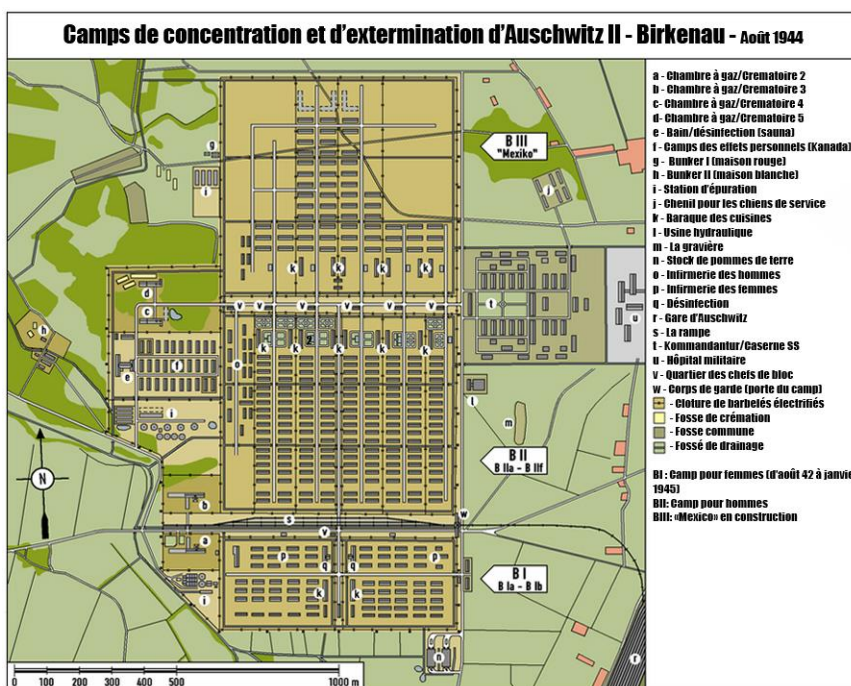
Joseph Mengele était un savant fou. Il faisait des expériences horribles sur les humains.

Plan :

C'est un vaste complexe, le plus grand jamais construit, divisé en 3 parties : Auschwitz I (camp de concentration), Auschwitz II - Birkenau (camp de concentration et d'extermination), Auschwitz III-Monowitz (camp de travail). Il est dirigé par les SS Rudolf Höss du 4 mai 1940 au 10 novembre 1943, Arthur Liebehenschel du 11 novembre 1943 au 8 mai 1944 et Richard Baer du 11 mai 1944 à janvier 1945.



Plan détaillé :



La particularité du camp d'Auschwitz II est d'avoir 4 chambres à gaz. C'est une pièce où étaient enfermées les victimes qui allaient être asphyxiées par du cyanure d'hydrogène (HCN), aussi appelé le Zyklon B.



Les victimes :

En cinq années, plus d'un million cent mille hommes, femmes et enfants meurent à Auschwitz.

- 1,3 million de personnes ont été déportées dans les camps d'Auschwitz
- 1,1 million de déportés y sont morts

La libération du camp :

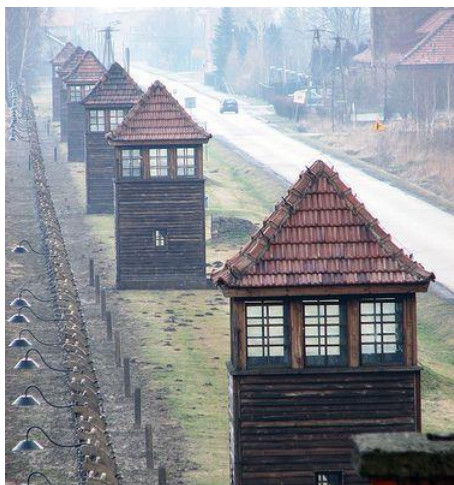
Le camp d'Auschwitz est libéré par la 100e division (général Krasavine) de la 60e armée du Front de Voronej de l'Armée rouge, le **27 janvier 1945**.



Ici c'est le dortoir. les gens dormaient à plusieurs sur de la paille ou même sur les lattes



*Voici la Judenrampe (Juden veut dire Juif).
Par ici arrivaient les déportés, acheminés
et entassés dans des wagons de marchandises.*



Ce sont les nombreux miradors si rapprochés qu'il était impossible de s'évader. A l'intérieur, se trouvaient des soldats qui tiraient sur chaque prisonnier tentant de s'évader.



*à l'entrée de chaque camp de travail, figurait
cette inscription signifiant « le travail rend libre »*

Conclusion :

Nous espérons tous que ce crime contre l'humanité ne se reproduira plus jamais.

Quiz :

- 1) Qu'est-ce que la Shoah ?
- 2) Que veut dire « arbeit macht frei » ?
- 3) Par quel moyen de transport les déportés arrivaient-ils?
- 4) Qui est Joseph Mengele ?
- 5) Quel gaz était utilisé pour tuer les prisonniers ?

Réponses au quiz :

- 1) C'est l'extermination de la population Juive.
- 2) Le travail rend libre.
- 3) Par train.
- 4) Le scientifique d'Auschwitz.
- 5) Le Zyklon b.

Jules LG

Merci d'avoir regardé mon exposé. 😊