

# Nikki de Saint Phalle (1930-2002)

Niki de Saint Phalle, née Catherine Marie-Agnès Fal de Saint Phalle, à Neuilly-sur-Seine dans les Hauts-de-Seine, le 29 octobre 1930 et décédée à San Diego le 21 mai 2002 (71 ans) était une artiste française, plasticienne, peintre, sculptrice et réalisatrice de films. Niki de Saint Phalle fut d'abord chanteuse et ne suivit pas d'enseignement artistique, mais commença à peindre en 1952. En 1961, elle est membre du groupe des Nouveaux réalistes, tout comme Gérard Deschamps, César, Mimmo Rotella, Christo et Yves Klein. Elle a été l'épouse de l'artiste Jean Tinguely.



« Gwendolyn »  
Exposée à Bâle en Suisse



« Nana » à Hanovre en  
Allemagne



« Fontaine de jeunesse »  
Duisbourg en Allemagne



« Nana » Musée d'art moderne  
de Stockholm en Suède.



Grotte qui se trouve au nord-ouest  
du Grand Jardin Herrenhäuser de [Hanovre](#)





## Le jardin de tarot

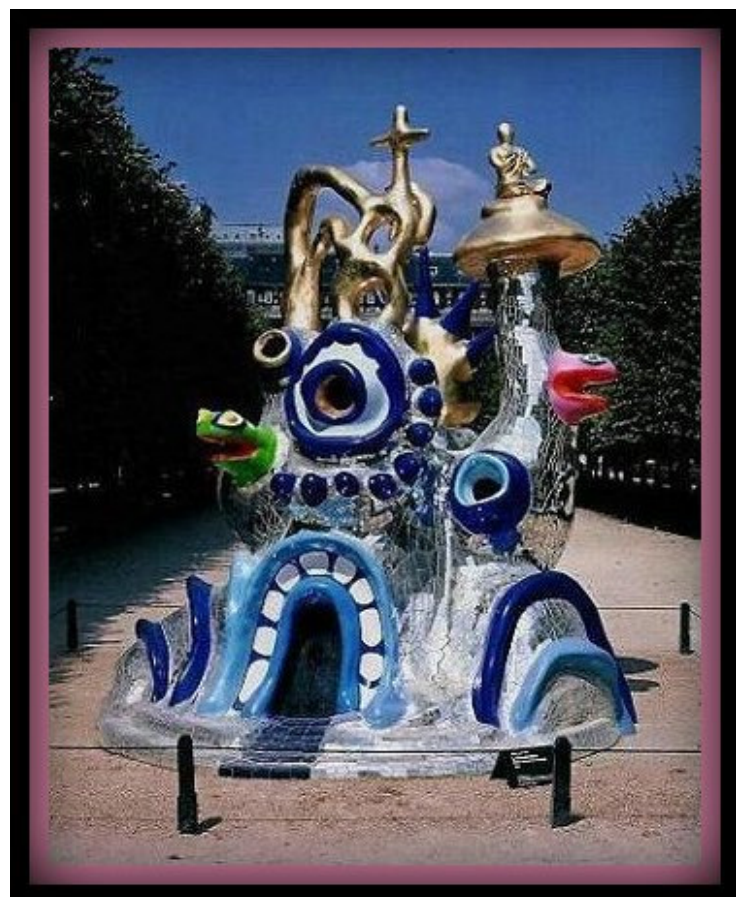
Ce lieu fantastique et surprenant, unique au monde est situé à Capalbio en Toscane en Italie.

Il n'est pas sans rappeler le Parc Guëll à Barcelone de l'architecte Gaudi. C'est d'ailleurs suite à sa découverte en 1955 que l'idée d'un tel jardin pris forme dans l'esprit de l'artiste.

Les premiers travaux, auto-financés du début à la fin, commencèrent en 1979 grâce à la collaboration et au soutien de son mari Jean Tinguely, d'amis artistes mais aussi d'anonymes.

Dans cet immense jardin privé sont représentées les 22 arcanes majeures du tarot sous forme de sculptures géantes hautes de 12 à 15 mètres faites de polyester peint et de béton armé recouverts de mosaïques : miroirs, céramiques multicolores et verre coloré de Murano.

Dans le jardin des tarots, vous ne trouverez pas de visite guidée, spécificité résultant de la volonté de l'artiste de laisser à ses visiteurs une entière liberté d'interprétation des œuvres grâce à leurs connaissances et leur expérience propre.



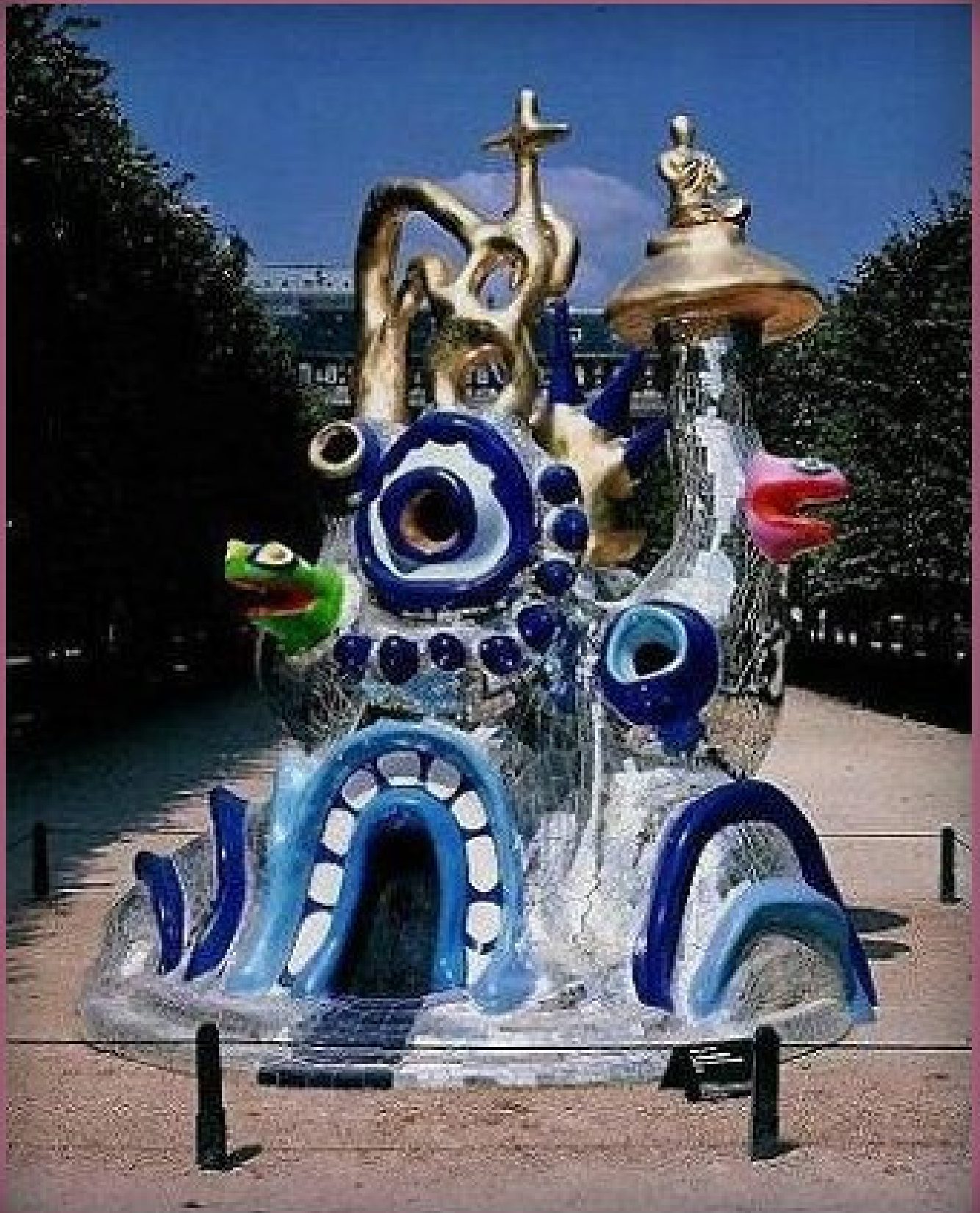
















## Niki-de-Saint-Phalle

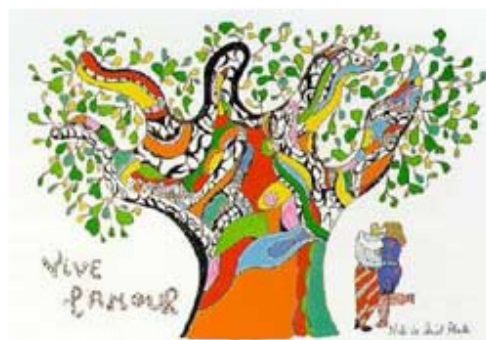
De 1956 à 1961, c'est la période des assemblages sur bois, sur carton. Elle colle des objets choisis, coupants, tranchants, perçants. A l'aide de débris de jouets, de dinettes, de tubes de peinture, de peignes, elle crée des monstres.

Dans les années 60, les "**Tirs**" la propulsent dans le cercle fermé des nouveaux réalistes. En pleine guerre d'Algérie, lors de sa première exposition (Paris 1961), elle invite le public à tirer sur des tableaux-surprises. Il s'agissait de tirer avec une carabine ou un revolver sur un assemblage d'objets pris dans du plâtre, fixés sur un support, et de faire éclater des sachets de couleurs dissimulés sous le plâtre pour qu'ils éclaboussent tout le contenu : *"J'imaginai la peinture se mettant à saigner. Blessée de la manière dont les gens peuvent être blessés. Pour moi la peinture devenait une personne avec des sentiments et des sensations"*.

**Niki de Saint Phalle** et son compagnon Sculpteur **Jean Tinguely** mort en 1991; ce sont rencontrées en 1960 et mariées en 1971. Ce couple a étroitement collaboré pour la réalisation de nombreuses oeuvres commandées par de grands musées ou pour des lieux publics : *"Nous étions en compétition. Nous cherchions, l'un l'autre, à nous épater"* diras-elle.



C'est la grossesse de son amie Clarisse Rivers qui inspire à **Niki de Saint Phalle** ses premières "**Nanas**" qui, au début sont pâlottes et en chiffon pour devenir enfin de somptueuses vénus rebondies et éblouissantes de couleurs. **Ses Nanas** mènent une **révolution ludique** contre le monde des **hommes et du béton**.



#### **Niki-de-Saint-Phalle-long-live-love**

En 1993, la rétrospective de son oeuvre au Musée d'art moderne de la ville de Paris arrive après celles de Bonn et de Glasgow.

Le 11 octobre 2001, **Niki de Saint Phalle** fit une importante donation de ses oeuvre à la ville de Nice qui devient ainsi le deuxième musée après celui d'Hanovre à posséder autant d'oeuvres de Niki de Saint Phalle.

#### **Où voir les oeuvres de Niki de Saint Phalle :**

-Musée d'Art Contemporain de Nice, Promenade des Arts à Nice - France. Tél. 04 93 62 61 62

- La Nanas géante "*Hon*" au Moderna Museet de Stockholm (1966)

- A Garavicchio au sud de la Toscane, son grand oeuvre, le poétique parc dit *Le Jardin de Tarots* -( 22 sculptures géantes - 1978).

- La fontaine Stravinsky ( appelée aussi *Fontaine des automates*) à côté du Centre Pompidou à Paris (1982)

- Le Musée d'art moderne de Hanovre est celui qui contient le plus grand nombre d'oeuvres de l'artiste.

- Le grand *Cyclop* (oeuvre collective) à Milly-la-Forêt en Ile-de-France ( elle habilla le monstre en mosaïque de miroirs cassés).

- En Californie, à Amsterdam ...

**Livre** *in Mon secret*, paru en 1994 - éditions La Différence



Stravinsky Niki-Saint-Phalle-et-Jean-Tinguely

trib-nana



Niki-novembre-1997

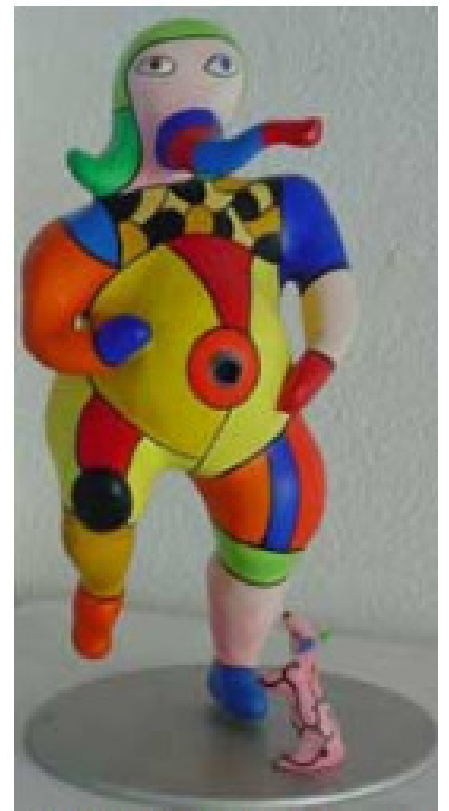




Crucifixion



Ange-jaune



Niki-st-Phalle-Ganesh



silver-nana



Black-Rosy

