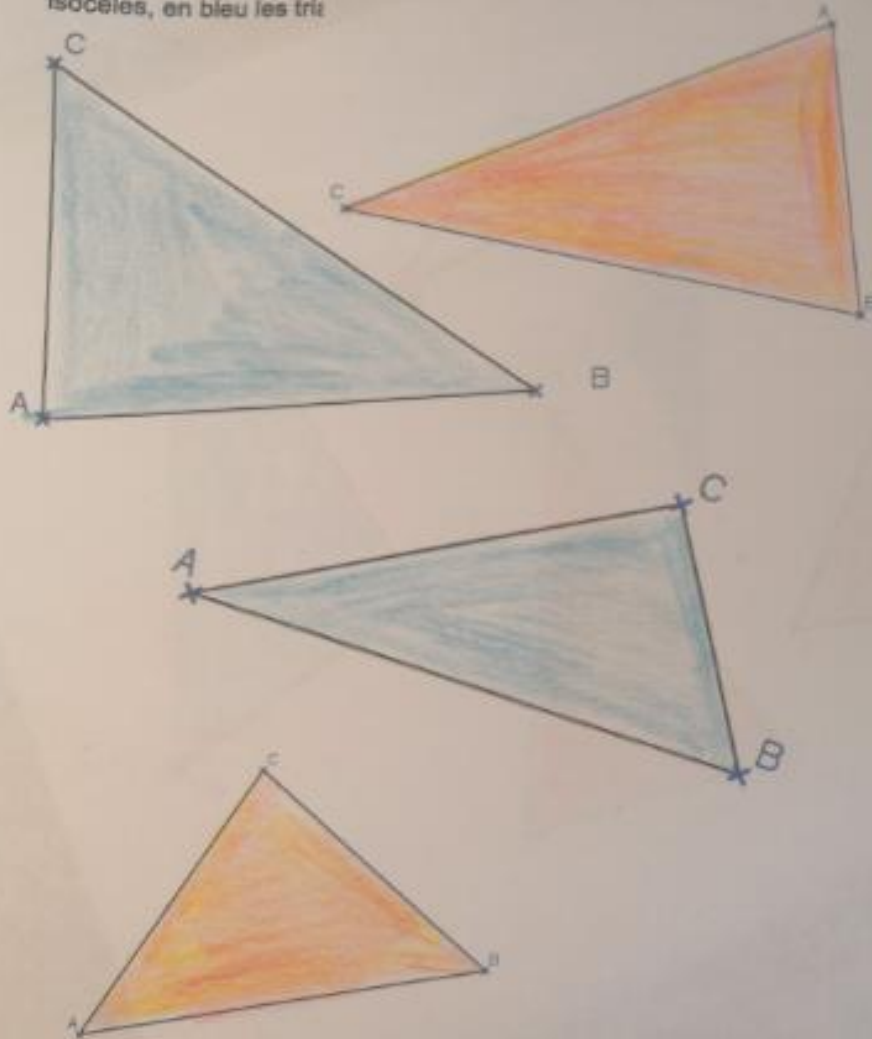


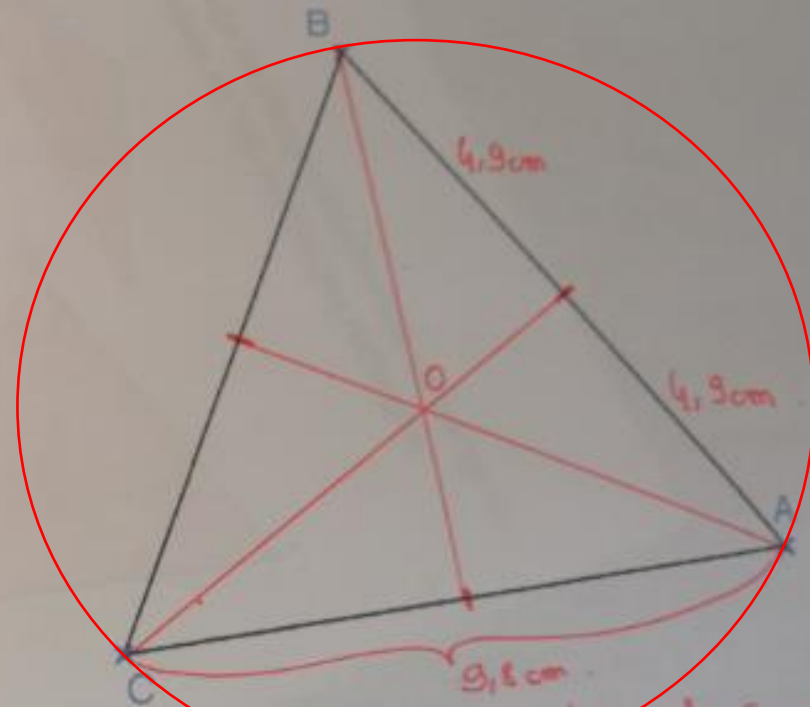
CM2

Exercice 1 :

Colorie en rouge les triangles équilatéraux, en orange les triangles isocèles, en bleu les tri

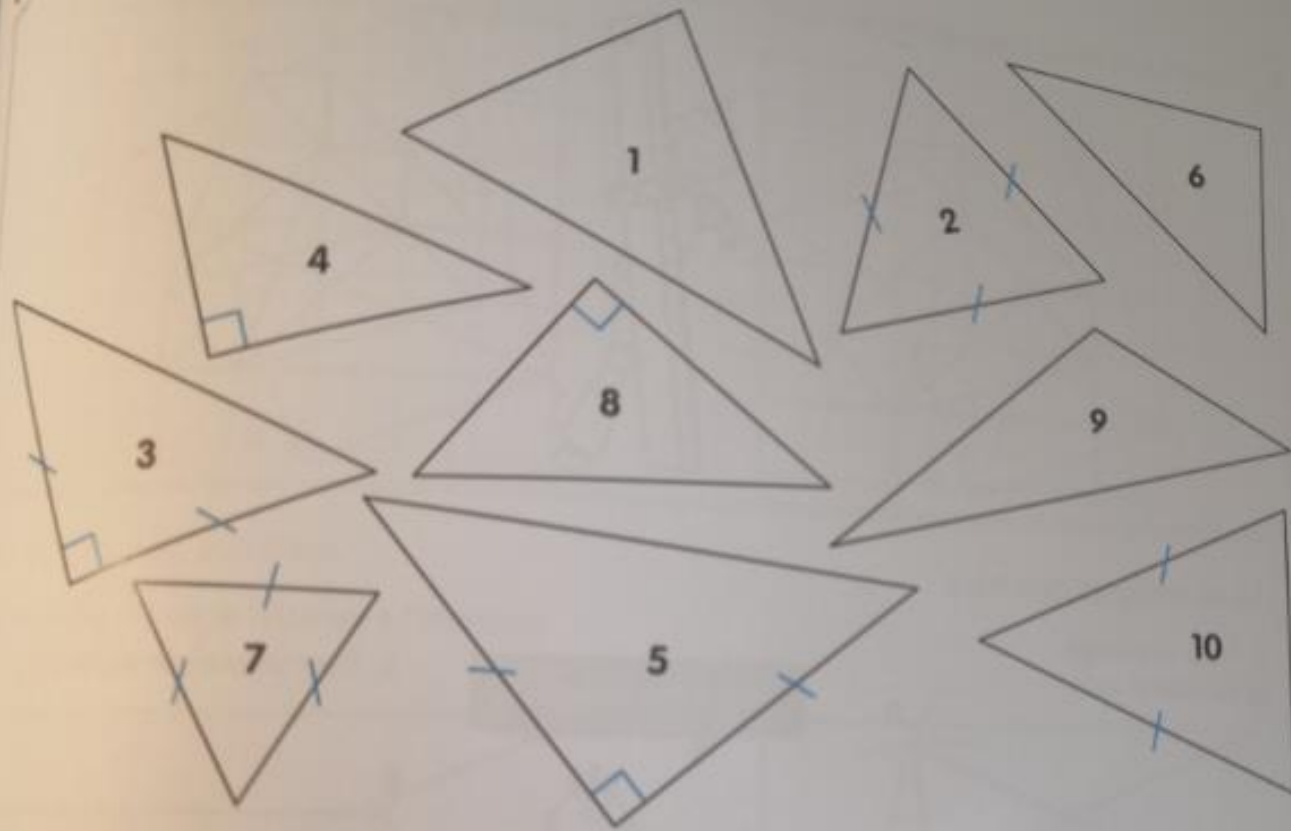


Exercice 2 :



- 1/ Comment s'appelle ce triangle ? *triangle équilatéral*
- 2/ Place les milieux de chaque côté.
- 3/ Trace les segments qui rejoignent les milieux avec le sommet qui est en face. Ces trois segments se coupent au point O. Trace le cercle de centre O et de rayon OA. Que constates-tu ?
le cercle doit passer par les 3 sommets A, B et C.

1 Observe ces triangles et complète le tableau.



Les triangles	Numéros	Nature des triangles
Avec un angle droit	3 - 4 - 5 - 8	des triangles rectangles
Avec 2 côtés égaux	3 - 5 - 10	des triangles isocèles
Avec 2 côtés égaux et un angle droit	3 - 5	des triangles rectangles, isocèles
Avec 3 côtés égaux	2 - 7	des triangles équilatéraux
Ils n'ont rien de spécial	1 - 6 - 9	des triangles quelconques