

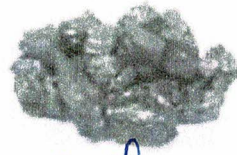
1. Complète en indiquant, pour chaque source d'énergie, la forme d'énergie qui lui correspond : *énergie thermique* (3 fois) – *énergie hydraulique* – *énergie éolienne* – *énergie solaire* – *énergie musculaire* – *énergie nucléaire*.

Bois



*énergie thermique*

Charbon



*énergie thermique*

Eau



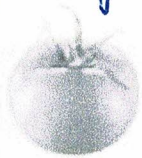
*énergie hydraulique*

Gaz naturel



*énergie thermique*

Aliments



*énergie musculaire*

Uranium



*énergie nucléaire*

Vent



*énergie éolienne*

Soleil



*énergie solaire*

2. Associe chaque source d'énergie à la définition qui lui correspond :

