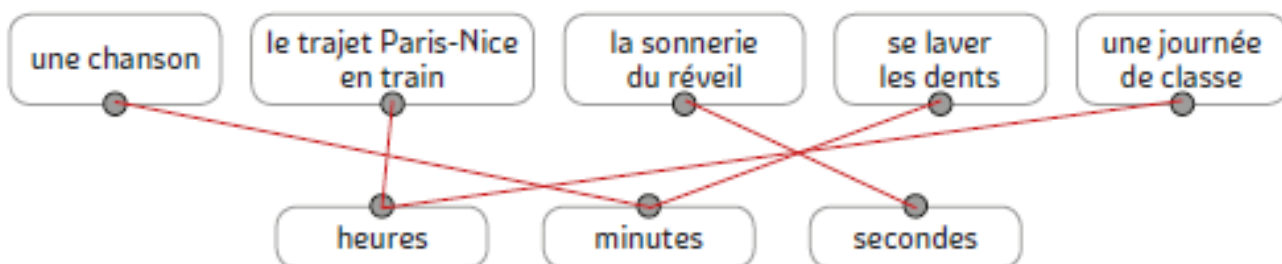




CONNAÎTRE LES UNITÉS DE DURÉES ET LEURS ÉQUIVALENCES

1 Relie les étiquettes à l'unité dans laquelle on mesure leur durée.



2 Entoure la bonne réponse.

- 1 heure correspond à : 60 secondes **60 minutes** 120 minutes
- 60 secondes, c'est aussi : **1 minute** 1 heure 1 journée
- Dans une journée, il y a : 12 heures 60 heures **24 heures**

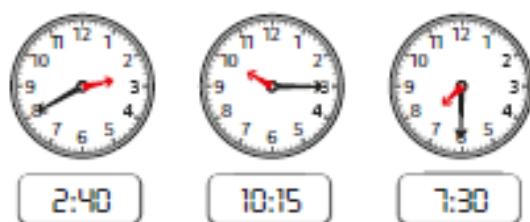
LIRE L'HEURE

3 Colorie de la même couleur les horloges qui indiquent les mêmes heures.

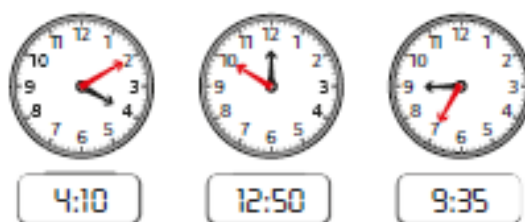


4 Place l'aiguille manquante sur chaque horloge.

Il manque l'aiguille des heures.



Il manque l'aiguille des minutes.



CONVERTIR LES UNITÉS DE DURÉES

5 Place les nombres suivants.

120	180	480	540	420	240	300	360	600
-----	-----	-----	-----	-----	-----	-----	-----	-----

$3 \text{ h} = \dots 180 \dots \text{ min}$

$2 \text{ min} = \dots 120 \dots \text{ s}$

$10 \text{ min} = \dots 600 \dots \text{ s}$

$9 \text{ min} = \dots 540 \dots \text{ s}$

$5 \text{ h} = \dots 300 \dots \text{ min}$

$6 \text{ h} = \dots 360 \dots \text{ min}$

$4 \text{ h} = \dots 240 \dots \text{ min}$

$8 \text{ h} = \dots 480 \dots \text{ min}$

$7 \text{ min} = \dots 420 \dots \text{ s}$

CALCULER AVEC DES DURÉES

6 Entoure la bonne réponse.

- 15 min + 30 min = 40 min 45 min 45 s
- 23 s + 31 s = 54 min 45 s 54 s
- 14 min + 25 min = 39 min 39 s 11 min
- 4 h + 11 h = 15 min 15 h 15 s

7 Continue la suite des durées.

1 h 05	1 h 10	1 h 15	1 h 20	1 h 25	1 h 30	1 h 35
3 h 00	3 h 10	3 h 20	3 h 30	3 h 40	3 h 50	4 h
5 h 10	5 h 12	5 h 14	5 h 16	5 h 18	5 h 20	5 h 22
4 h 20	5 h 20	6 h 20	7 h 20	8 h 20	9 h 20	10 h 20

LES MATHS DANS LA VIE

8 Stella est partie de Marseille en voiture lundi 24 juin à 8 h du matin. Elle a roulé pendant 3 h 10.

À quelle heure est-elle arrivée à Lyon ?

$8 \text{ h} + 3 \text{ h } 10 = 11 \text{ h } 10$

Elle est arrivée à 11 h 10.

9 Antoine et Tom sont allés au cinéma voir *Le Dernier Jedi*. Le film dure 2 h 30. Ils sont sortis du cinéma à 22 h 30.

À quelle heure a débuté la séance ?

$22 \text{ h } 30 - 2 \text{ h } 30 = 20 \text{ h}$

La séance a débuté à 20 h.

DÉFI

10 Peux-tu trouver la durée de chaque trajet au départ de Paris ?

TRANS	DEPART	ARRIVEE	TRAN	TYPE	DESTINATION	Voie
	10H30	14H55	5897	TGV	BORDEAUX	1
	11H25	15H30	3423	TEE	TOULOUSE	2
	12H20	13H40	5764	TGV	BLOIS	4
	13H15	14H45	2332	TER	ORLEANS	3

Bordeaux 14 h 55 - 10 h 30 = 4 h 25

Toulouse 15 h 30 - 11 h 25 = 4 h 05

Blois 13 h 40 - 12 h 20 = 1 h 20

Orléans 14 h 45 - 13 h 15 = 1 h 30

CONNAÎTRE LES UNITÉS DE DURÉES ET LEURS ÉQUIVALENCES

① Coche la bonne réponse.

La vie d'un moustique se mesure en années.

 vrai faux

Le temps de cuisson des pâtes se compte en minutes.

 vrai faux

Un film dure entre une et trois heures.

 vrai faux

Faire ses devoirs prend quelques mois.

 vrai faux

② Relie ensemble les durées équivalentes.

1 journée

1 année

1 heure

1 semaine

1 minute

60 minutes

24 heures

60 secondes

365 jours

7 jours

LIRE L'HEURE

③ Écris l'heure du matin indiquée par chaque horloge.



7 : 10



1 : 20



9 : 35



2 : 50



8 : 00



4 : 40

④ Place les aiguilles sur ces horloges.



8:20



4:35



12:05



3:40



11:15



7:55

CONVERTIR LES UNITÉS DE DURÉES

⑤ Colorie d'une même couleur les durées identiques.

90 min

5 min 30 sec

2 h

3 min

5 h

150 min

120 min

1 h 30 min

330 sec

1 min 40 sec

180 sec

2 h 30 min

300 min

100 sec

CALCULER AVEC DES DURÉES

6 Entoure les bonnes réponses.

- 20 min + 40 min = 60 h 1 h 60 min
- 34 min + 40 min = 74 min 74 s 1 h 14 min
- 30 s + 50 s = 1 min 30 s 80 s 1 min 20 s
- 15 s + 55 s = 70 s 1 min 1 min 10 s

Souviens-toi que tu peux convertir les durées.



7 Continue la suite des durées.

5 h 25	5 h 35	5 h 45	5 h 55	6 h 05	6 h 15	6 h 25
2 h 15	2 h 30	2 h 45	3 h 00	3 h 15	3 h 30	3 h 45
1 h 00	1 h 30	2 h 00	2 h 30	3 h 00	3 h 30	4 h 00
6 h 15	6 h 45	7 h 15	7 h 45	8 h 15	8 h 45	9 h 15

LES MATHS DANS LA VIE

8 Manon et Elsa ont commencé une partie de Monopoly à 10 h 45. Celle-ci a duré 1 h 30.

À quelle heure ont-elles fini de jouer ?

$10\text{ h }45 + 1\text{ h }30 = 12\text{ h }15$									
Elles ont fini à 12 h 15.									

9 Louise est allée au concert de Louane le 19 mai. Le spectacle a duré 2 h 40 et s'est terminé à 23 h 20.

À quelle heure le concert a-t-il débuté ?

$23\text{ h }20 - 2\text{ h }40 = 20\text{ h }40$									
Le concert a débuté à 20 h 40.									

DÉFI

10 Pour faire Paris-Marseille, Monsieur Trane est parti à 7 h 05 et est arrivé à 19 h 45. Il s'est arrêté à Lyon pendant 55 minutes pour déjeuner.

Combien de temps a-t-il roulé ?

$19\text{ h }45 - 7\text{ h }05 = 12\text{ h }40$									
$12\text{ h }40 - 55\text{ min} = 11\text{ h }45$									
Il a roulé 11 h 45.									

